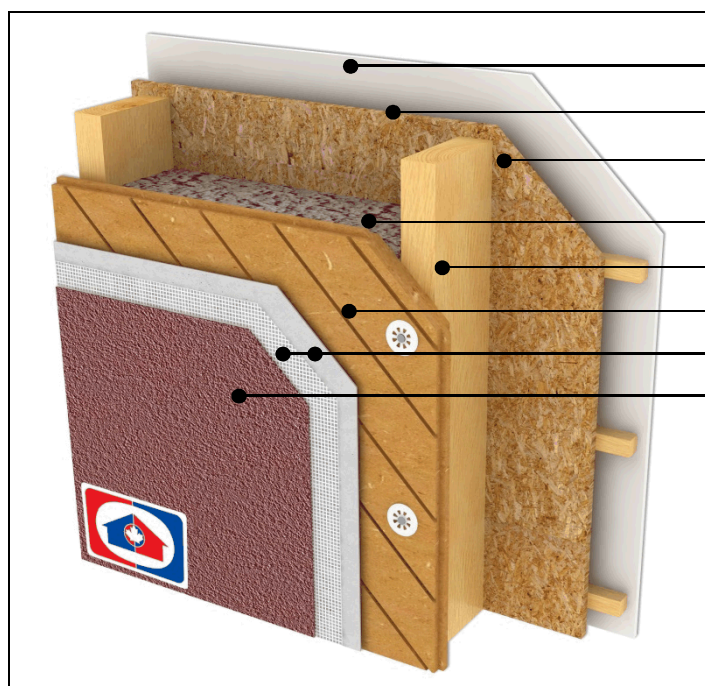


W01 – OBVODOVÁ STĚNA DŘEVĚNÁ – kontaktní zateplení



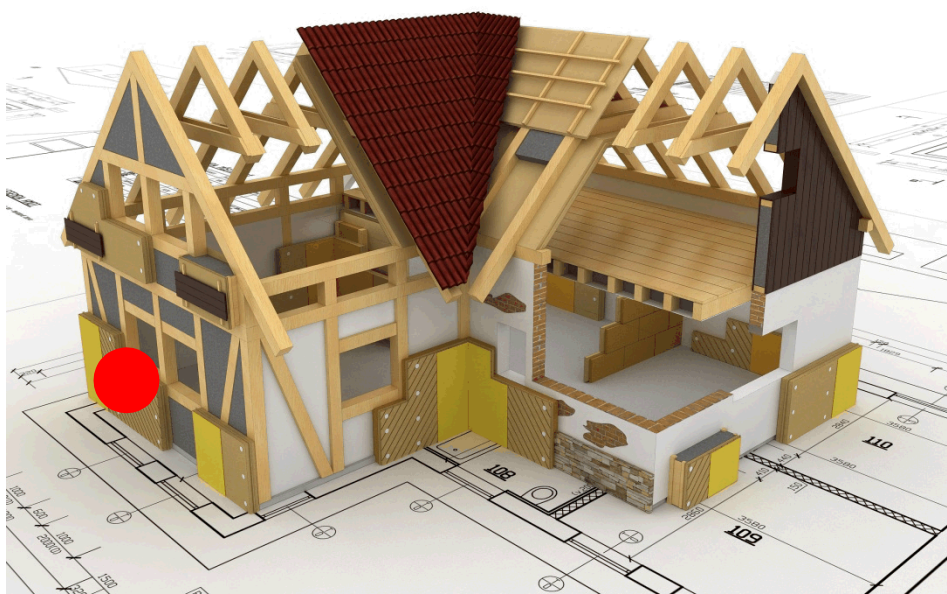
Sádkartonová nebo sádrovláknitá deska	12,5 mm
Instalační dutina	30 mm
OSB deska 3/N 4PD přelepené spoje páskou RAPID CELL	18 mm
Foukaná celulóзовá izolace CLIMATIZER PLUS®	160 mm
KVH hranol	160/80 mm
Dřevovláknitá izolační deska UdiSPEED®	40 mm
Stěrka UdiGRUNDSPACHTEL® s armovací tkaninou 5 mm	
Vnější omítka UdiPERL®	1,5 mm

Součinitel prostupu tepla U [W/m ² .K]		
U - konstrukce	ČSN 73 0540-2 listopad 2011	
0,20	0,3	U _{N,20} – požadovaná
	0,2	U _{rec,20} – doporučená
	0,18 – 0,12	U _{pas,20} – pasivní domy

POZN. Dimenze nosné konstrukce objektu nutno posoudit statickým výpočtem.

POPIS

Klasická difúzně otevřená skladba vnější stěny dřevostavby. Nosnou konstrukci tvoří dřevěná rámová konstrukce, která je z vnitřní strany zavětrována OSB deskou. OSB deska s přelepenými spoji páskou RAPID CELL plní také funkci parozábrany. Z vnější strany je proveden záklop pomocí zateplovacího systému UdiSPEED®. Prostor mezi jednotlivými sloupky je zcela vyplněn foukanou celulóзовou izolací CLIMATIZER PLUS® s objemovou hmotností min. 53 kg/m³.



KATALOGOVÝ LIST



VÝKRES SKLADBY V DWG



TEPELNĚ TECHNICKÝ VÝPOČET



TEPELNĚ TECHNICKÉ POSOUZENÍ